

2019年1月24日

報道関係者各位

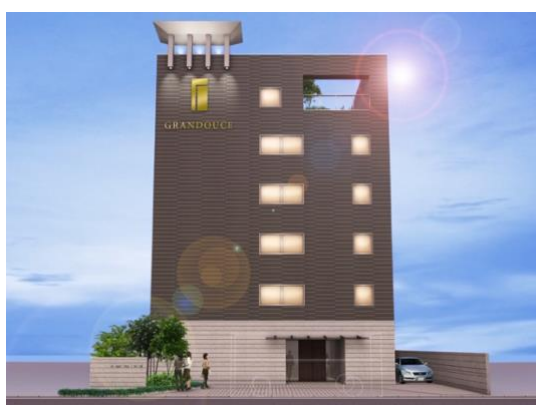
株式会社グランドゥース

株式会社グランドゥースが運営する初のホテルタイプ宿泊施設
「Grandouce 関西空港」オープンが決定

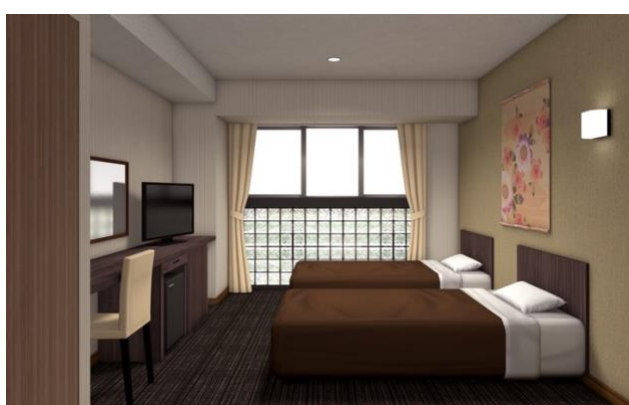
日本最大規模で民泊運営サービスを提供する株式会社グランドゥース（本社：大阪府大阪市、代表取締役：柴田敬介 坂本正樹、以下当社）はホテルタイプとしては初めての施設「Grandouce 関西空港」をオープンさせることをお知らせ致します。

今回オープンが決定した Grandouce 関西空港は、インバウンド観光客が利用する空港として人気が増し、世界の玄関口とも言われている関西国際空港の対岸にある、りんくうエリアに位置しています。空港へのアクセスは車で13分、観光地としても人気のアウトレットまでは徒歩8分という好立地で、その利便性の高さから観光客の宿泊ニーズが高まるエリアです。

Grandouce 関西空港は2019年4月初旬にオープン予定で当社では初めてのホテル運営となります。これまで民泊運営で培ってきたサービスクオリティをホテル運営でも生かし、国内外問わず快適な旅をサポートする Grandouce 関西空港の誕生にご期待ください。



ホテル外観



客室イメージ



フロントイメージ



ホテルロビーイメージ

施設概要

ホテル名：Grandouce 関西空港

住 所：大阪府泉佐野市りんくう往来南 6-3

アクセス：南海本線「羽倉崎駅」徒歩約 14 分
関西国際空港 車約 13 分

延床面積：約 2,229 m²

客室数：66 室

【株式会社グランドゥース】

民泊運営に必要なサービスをワンストップで提供している、日本最大規模で施設を運営している会社です。

合法民泊を運営するに当たっての施設整備、内装等のトータルプロデュース、許可申請、運営までを全てお任せいただけます。

私たちの運営施設のコンセプトは「至福の日常空間を提供する」。

旅行という非日常の中に、暮らすようにくつろげる、最高の日常空間でおもてなししたい。そんな空間作りと、各国語で対応可能なスタッフが民泊特有のお客様のお困りごとにも最適なサポートで施設を運営しています。

本社：大阪市西区新町 1-5-7 四ツ橋ビルディング 6 階

東京支社：東京都千代田区大手町 2-6-1 朝日生命大手町ビル 3 階

福岡支社：福岡県福岡市中央区大名 2-6-11 FUKUOKA growth next

代表者：代表取締役 柴田敬介

代表取締役 坂本正樹

URL：<https://grandouce.co.jp>

■本件についてのお問合せ先

株式会社グランドゥース 広報担当 山本

TEL：03-4405-5856